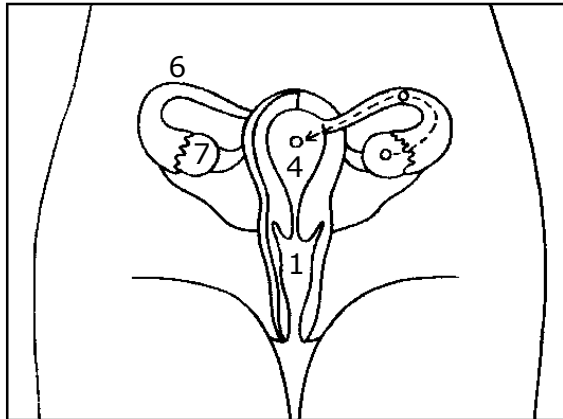
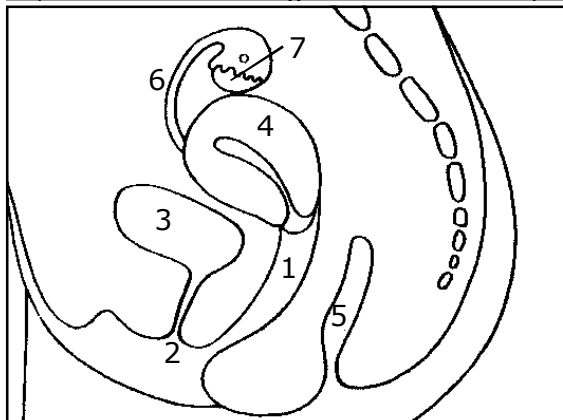


# Die Geschlechtsorgane



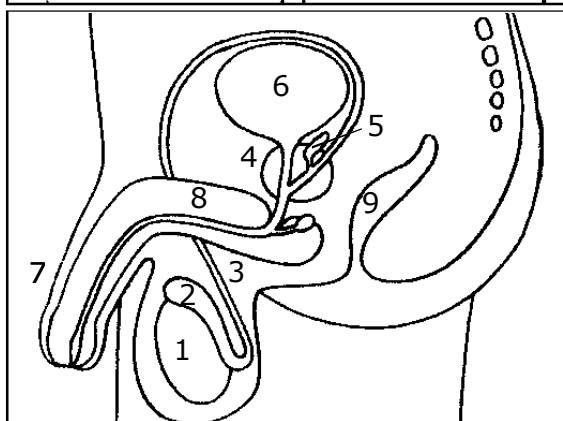
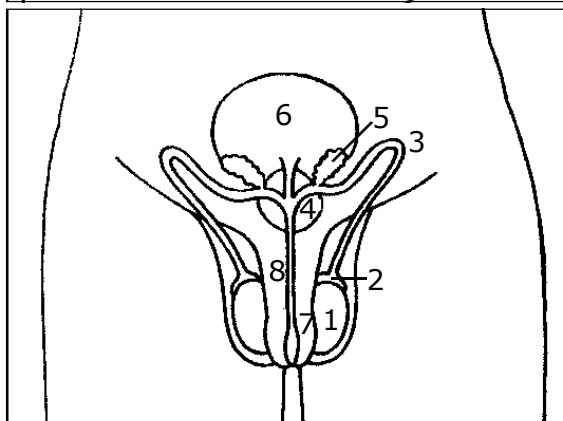
weiblich

- 1 \_\_\_\_\_
- 2 \_\_\_\_\_
- 3 \_\_\_\_\_
- 4 \_\_\_\_\_
- 5 \_\_\_\_\_
- 6 \_\_\_\_\_
- 7 \_\_\_\_\_



männlich

- 1 \_\_\_\_\_
- 2 \_\_\_\_\_
- 3 \_\_\_\_\_
- 4 \_\_\_\_\_
- 5 \_\_\_\_\_
- 6 \_\_\_\_\_
- 7 \_\_\_\_\_
- 8 \_\_\_\_\_
- 9 \_\_\_\_\_



**Arbeitsauftrag:**

1) Beschrifte die Zeichnungen.

**Begriffe:**

Bläschendrüse (= Samenblase) - Eierstock -  
Eileiter - Enddarm (After) - Enddarm (After) -  
Gebärmutter - Harnblase - Harnblase -  
Harnröhre - Hoden - Nebenhoden - Penis -  
Samenleiter - Scheide - Schwellkörper -  
Vorsteherdrüse (= Prostata)