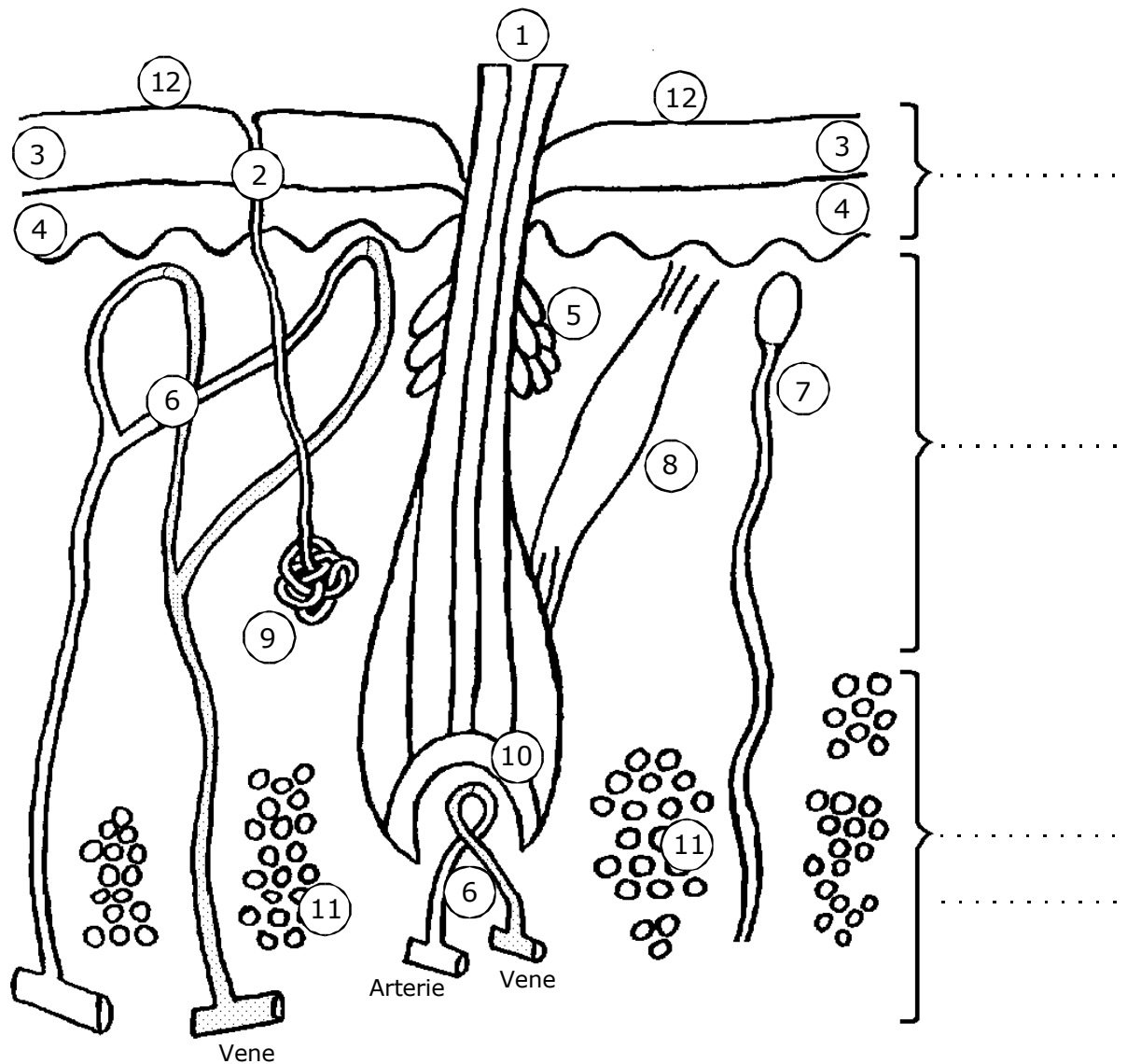


Aufbau der Haut



- | | |
|----------|----------|
| 1 _____ | 2 _____ |
| 3 _____ | 4 _____ |
| 5 _____ | 6 _____ |
| 7 _____ | 8 _____ |
| 9 _____ | 10 _____ |
| 11 _____ | 12 _____ |

Arbeitsauftrag:

1) Zeichnung beschriften. Verwende dazu die folgenden **Begriffe**:

Blutgefäß - Fettgewebe - Haar - Haarwurzel - Hornschicht - Keimschicht - Lederhaut - Muskel - Oberhaut - Pore - Säureschutzmantel - Schweißdrüse - Talgdrüse - Tastkörperchen - Unterhautzellgewebe

2) Zeichnung ausmalen: Arterien (rot), Fettgewebe (gelb), Hornhaut (orange), Keimschicht (grün), Muskel (rot), Säureschutzmantel (roter Strich), Talgdrüse (gelb), Tastkörperchen (violett), Venen (blau).