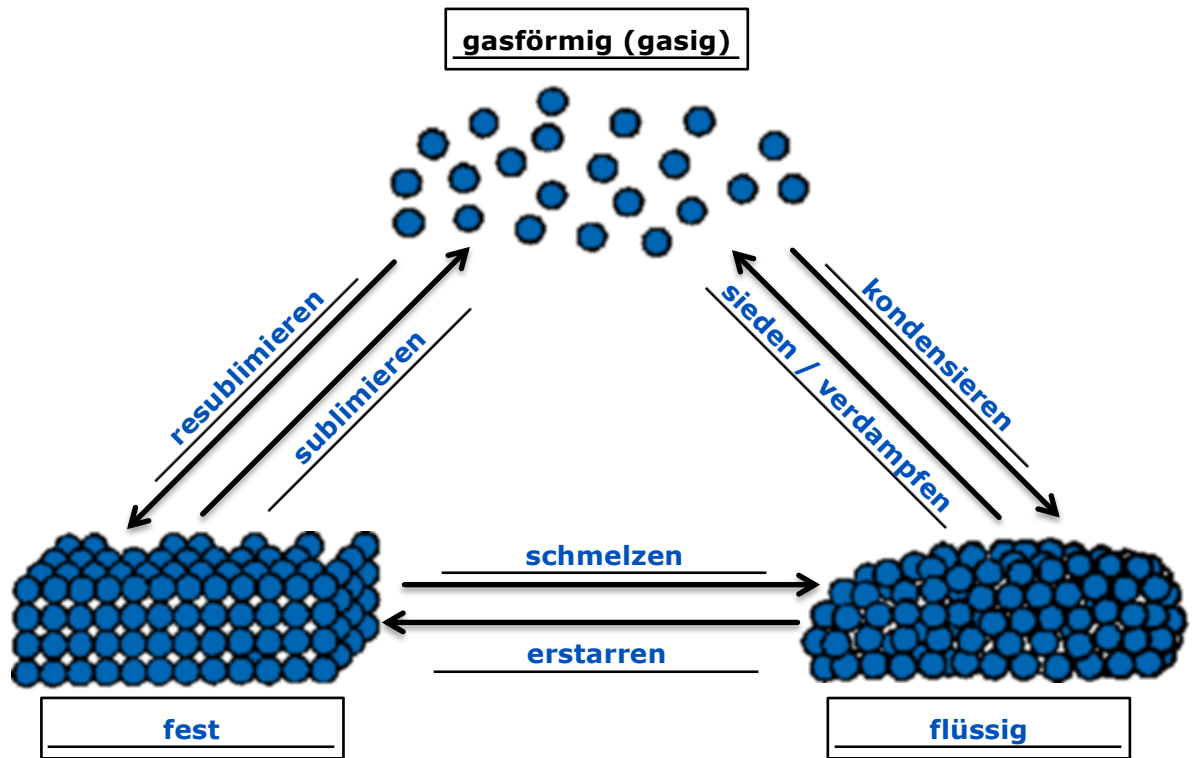




Aggregatzustände



Vorgang	Umkehrvorgang
schmelzen	erstarren
verdampfen	kondensieren
sublimieren	resublimieren

Puderzucker hat den Aggregatzustand fest.

Wasser erstarrt in der Kälte zu Eis.

Metalle werden geschmolzen, um sie in Formen gießen zu können.

Wenn eine kalte Fensterscheibe beschlägt, kondensiert Wasserdampf zu flüssigem Wasser.

Festes Iod sublimiert zu violetterem Iod-Dampf.

Arbeitsauftrag:

- 1) Trage in den noch leeren Kästchen die Bezeichnung für den jeweiligen Aggregatzustand ein.
- 2) Schreibe an die Pfeile die Bezeichnung für den Übergang von dem einen zum anderen Aggregatzustand. Beachte die Pfeilrichtung.
- 3) Vervollständige die Tabelle und den Lückentext.
- 4) Male die Teilchen in der Abbildung blau aus.