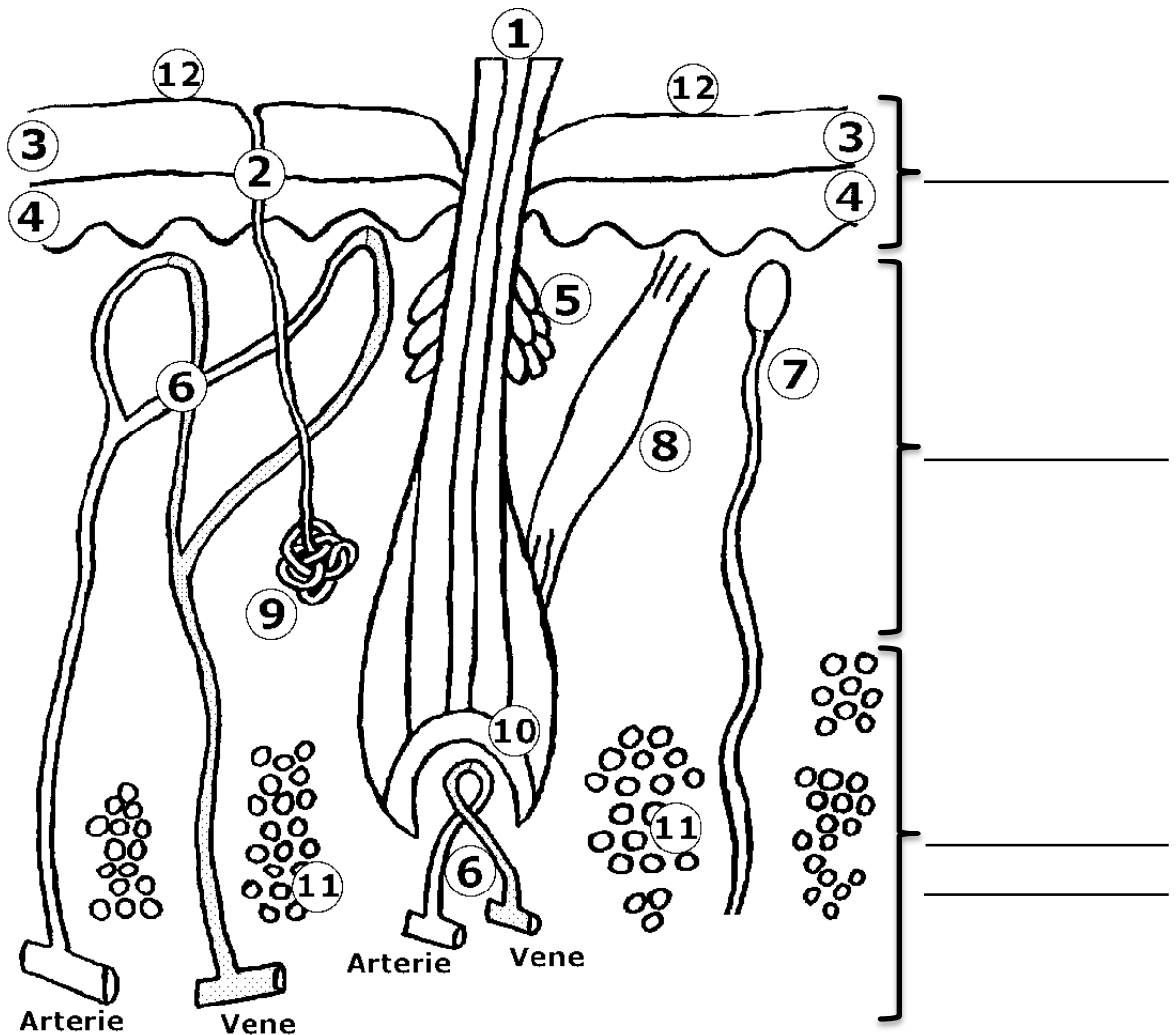




Aufbau der Haut



1 _____
3 _____
5 _____
7 _____
9 _____
11 _____

2 _____
4 _____
6 _____
8 _____
10 _____
12 _____

Arbeitsauftrag:

- Beschrifte die Zeichnung. Verwende dazu die folgenden Begriffe:
Blutgefäß - Fettgewebe - Haar - Haarwurzel - Hornschicht - Keimschicht - Lederhaut - Muskel - Oberhaut - Pore - Säureschutzmantel - Schweißdrüse - Talgdrüse - Tastkörperchen - Unterhautzellgewebe
- Male die Zeichnung aus: *Arterien (rot), Fettgewebe (gelb), Hornhaut (orange), Keimschicht (grün), Muskel (rot), Säureschutzmantel (roter Strich), Talgdrüse (gelb), Tastkörperchen (violett), Venen (blau).*